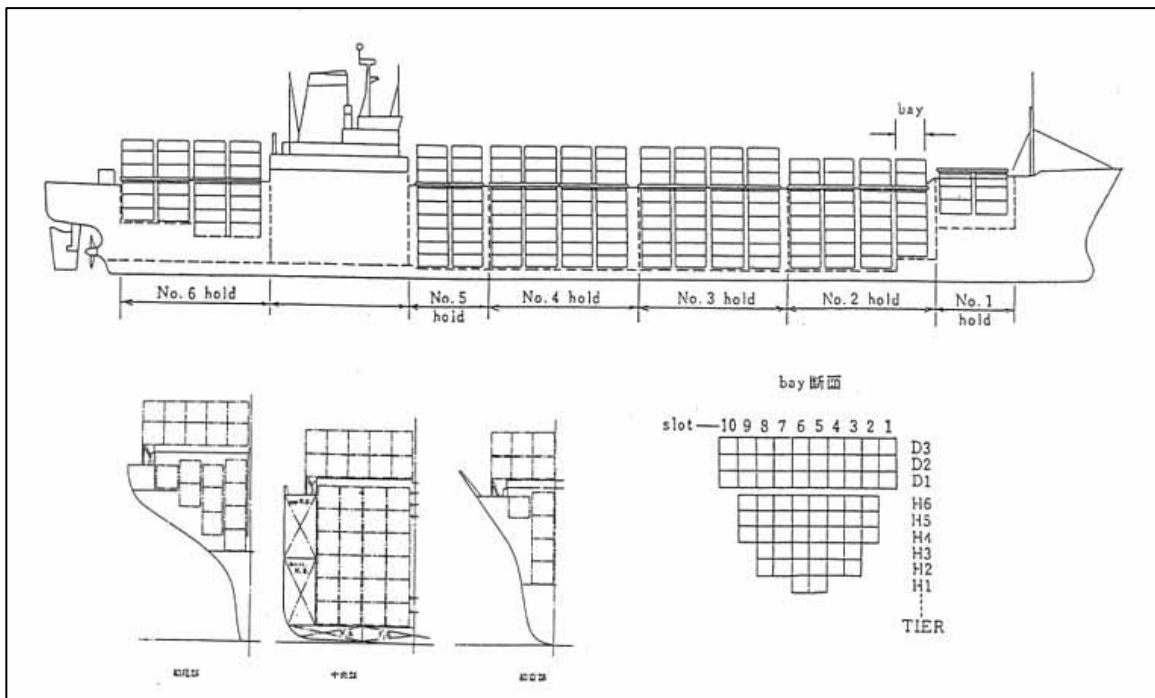


## 화물컨테이너의 규격

화물컨테이너의 크기(바깥치수)와 재질에 대해서는 ISO가 정한 규격 [ISO규격] 을 세계적으로 널리 채용하고 있으며 우리나라도 이를 적용하고 있다.

**표1 ISO 국제화물컨테이너**

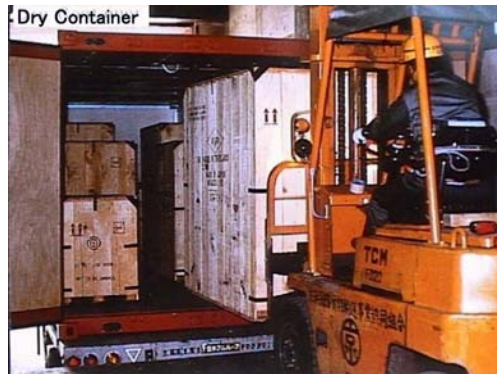
형 식	바깥 치수(mm)			최소 안치수(mm)			최대총질량 (kg)	비고
	높이	폭	길이	높이	폭	길이		
1A	2,438	2,438	12,192	2,195	2,330	11,998	30,480	
1AA	2,591	"	"	2,438	"	"	"	
1B	2,438	"	9,125	2,195	"	8,931	25,400	
1BB	2,591	"	"	2,438	"	"	"	
1C	2,438	"	6,058	2,195	"	5,867	20,320	
1CC	2,591	"	"	2,348	"	"	"	
1D	2,439	"	2,991	2,195	"	2,802	10,160	
1E	"	"	1,965	"	"	"	"	
1F	"	"	1,460	"	"	"	"	
2A	2,100	2,300	2,920					
2B	"	2,100	2,400					
2C	"	2,300	1,450					



**표2 Dry Container**

단위 : mm

종류 항목		20 Feet						40 Feet							
		알미늄			철제			알미늄			철제				
		20,320kgs 사양		20,320kgs 사양		24,000kgs 사양		8' - 6" 사양		9' - 6" 사양		8' - 6" 사양		9' - 6" 사양	
		MIN	MAX	MIN	MAX	MIN	MAX	MIN	MAX	MIN, MAX	MIN	MAX	MIN	MAX	
안치수	길이	5,926	5,932	5,883	5,926	5,893	5,905	12,058	12,066	12,062	12,024	12,033	12,024	12,035	
	폭	2,343	2,354	2,335	2,352	2,350	2,352	2,344	2,354	2,350	2,352	2,352	2,350	2,352	
	높이	2,217	2,416	2,375	2,408	2,376	3,393	2,258	2,398	2,690	2,386	2,395	2,694	2,700	
문짝 개구부 치수	폭	2,330	2,344	2,320	2,345	2,337	2,343	2,292	2,350	2,350	2,340	2,343	2,338	2,340	
	높이	2,119	2,308	2,267	2,280	2,267	2,283	2,258	2,292	2,589	2,270	2,280	2,581	2,585	
내용적 (m³)		30.8	33.7	32.9	33.4	32.9	33.4	63.8	68.1	76.2	67.5	67.7	76.2	76.4	
자중 (kgs)		1,680	2,000	2,150	2,370	1,960	2,300	2,870	3,300	3,050	3,710	3,810	3,900	4,120	
최대적재질량 (kgs)		18,320	18,640	17,950	18,170	21,700	22,040	27,180	27,610	27,430	26,670	26,770	26,360	26,580	



**표3 Open Top Container**

단위 : mm

종류 항목		20 Feet				40 Feet			
		20,320kgs 사양		24,000kgs 사양		알미늄		철제	
		MIN	MAX	MIN	MAX	MIN	MAX	MIN	MAX
안치수	길이	5,895	5,922	5,892	5,900	12,056	12,069	12,021	12,056
	폭	2,345	2,351	2,334	2,348	2,344	2,358	2,334	2,352
	높이	2,184	2,308	2,308	2,350	2,230	2,324	2,321	2,354
문짝 개구부	폭	2,340	2,340	2,322	2,340	2,340	2,344	2,322	2,340
치수	높이	2,147	2,222	2,229	2,275	2,230	2,292	2,235	2,284
지붕골재개구	폭	1,578	1,818	1,860	1,940	1,450	1,922	1,450	1,940
지붕 개구부	길이	4,876	5,733	5,581	5,738	11,573	11,699	11,699	11,841
	치수	폭	1,859	2,214	2,214	2,225	2,080	2,180	2,080
내용적 (m³)		30.4	32.0	31.9	32.3	60.8	67.3	65.4	66.6
자중 (kgs)		1,960	2,500	2,185	2,590	3,670	3,850	3,850	4,050
최대적재질량 (kgs)		17,820	18,360	21,410	21,815	26,630	26,810	26,430	26,630

**표4 Flat Rack Container**

단위 : mm

종류 항목		20 Feet				40 Feet	
		20,320kgs 사양		24,000kgs 사양		30,480kgs 사양	
		MIN	MAX	MIN	MAX	MIN	MAX
안치수	길이	5,899	5,930	5,702	5,702	11,836	12,062
	폭	2,238	2,428	2,256	2,256	2,242	2,256
	높이	2,116	2,325	2,244	2,290	1,964	1,976
옆 개구부	높이	2,173	2,325	2,244	2,290	1,854	1,976
치수	길이	5,424	5,702	5,338	5,608	11,472	11,816
지붕 개구부	폭	2,260	2,260	2,114	2,114	2,018	2,256
	치수	길이	5,836	5,836	5,702	5,702	11,836
내용적 (m³)		27.9	31.2	28.8	29.45	52.6	53.8
자중 (kgs)		2,440	3,620	3,150	3,600	4,700	5,900
최대적재질량 (kgs)		16,700	17,880	20,400	20,850	24,580	25,780



**표5 Reefer Container**

단위 : mm

종류 항목		20 Feet				40 Feet		
		20,320kgs 사양		24,000kgs 사양		8' - 6" 사양		9' - 6" 사양
		MIN	MAX	MIN	MAX	MIN	MAX	MIN.MAX
안치수	길이	5,365	5,477.5	5,365	5,549	11,460	11,674	11,674
	폭	2,225	2,254	2,236	2,286	2,226	2,286	2,286
	높이	2,087	2,264	2,077	2,256	2,204	2,235	2,509
옆 개구부 치수	높이	2,225	2,286	2,236	2,286	2,226	2,336	2,286
	길이	2,025	2,202	2,174	2,190	2,121	2,163	2,444
내용적 (m³)		25.3	27.5	25.3	28.6	56.5	58.8	66.9
자중 (kgs)		2,520	3,460	2,890	3,300	4,330	5,612	4,500
최대적재질량 (kgs)		16,860	17,800	20,700	21,110	24,868	26,150	25,980

**표6 Bulk Container**

단위 : mm

종류 항목		20 Feet (8' - 6")			
		20,320kgs 사양		24,000kgs 사양`	
		MIN	MAX	MIN	MAX
안치수	길이	5,885	5,915	5,875	5,896
	폭	2,341	2,342	2,325	2,350
	높이	2,317	2,355	2,338	2,338
옆 개구부 치수	높이	2,338	2,344	2,235	2,352
	길이	2,267	2,317	2,264	2,264.5
내용적 (m³)		32.0	32.6	31.9	32.4
자중 (kgs)		2,370	2,600	2,550	2,750
최대적재질량 (kgs)		17,720	17,950	21,250	21,450



**표7 Side Open Container**

단위 : mm

종류 항목		Side Canvas		Side Door		
		20,320kgs 사양		20,320kgs 사양		24,000kgs 사양
		MIN	MAX	MIN	MAX	MIN.MAX
안치수	길이	5,932	5,950	5,900	5,900	5,902
	폭	2,249	2,302	2,274	2,280	2,280
	높이	2,148	2,199	2,363	2,363	2,369
옆 개구부 치수	길이	5,552	5,836	3,050	3,050	3,050
	높이	2,022	2,120	2,273	2,273	2,273
문짝 개구부 치수	폭	-	-	2,300.5	2,300.5	2,311
	높이	-	-	2,251	2,251	2,254
내용적 (m³)		28.7	30.0	31.7	31.8	31.9
자중 (kgs)		2,640	2,800	2,840	3,150	3,200
최대적재질량 (kgs)		17,520	17,680	17,170	17,480	20,800

Side Open Container(20')



Canvas Side Open Container

